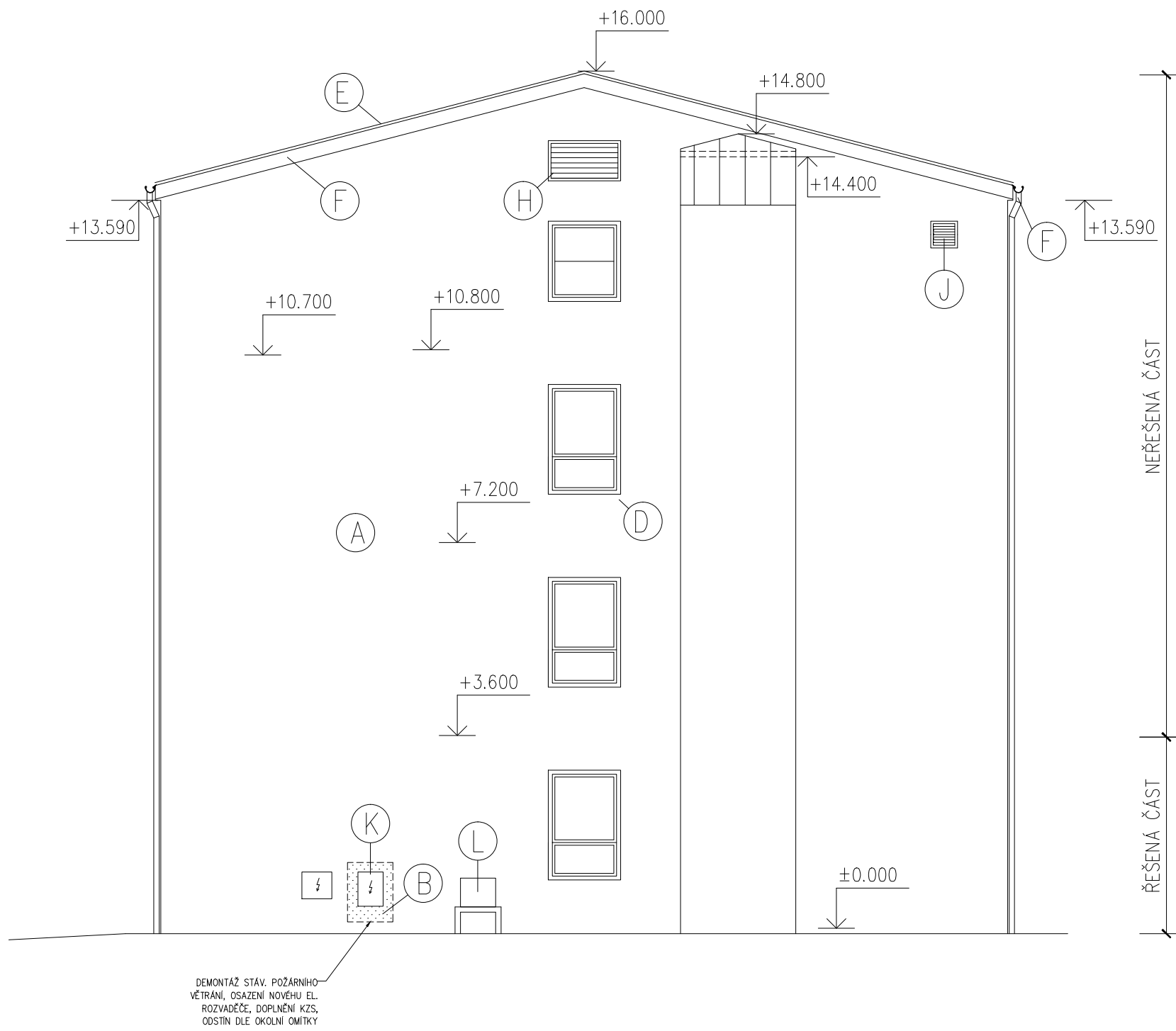
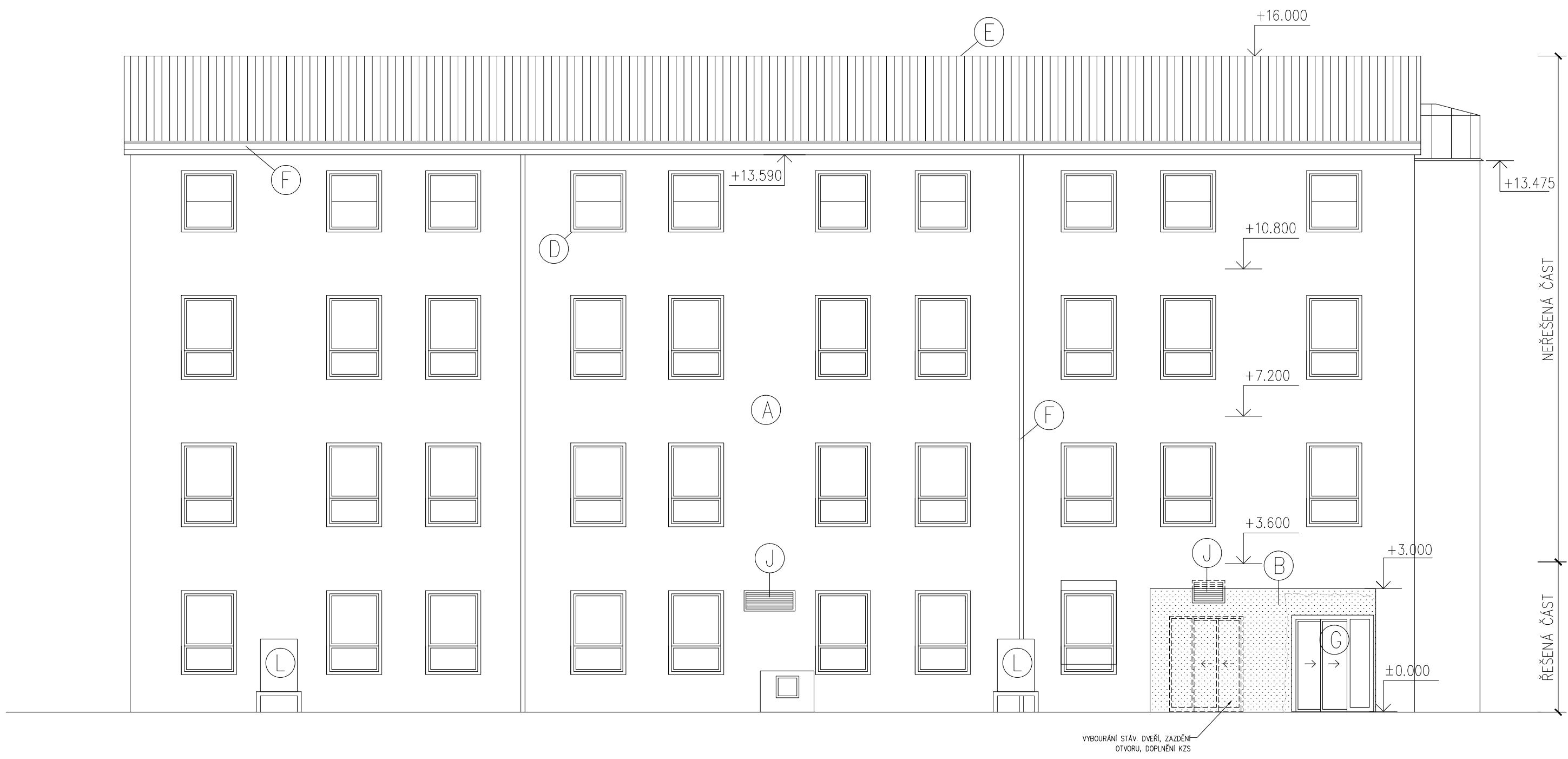


POHLED SEVERNÍ



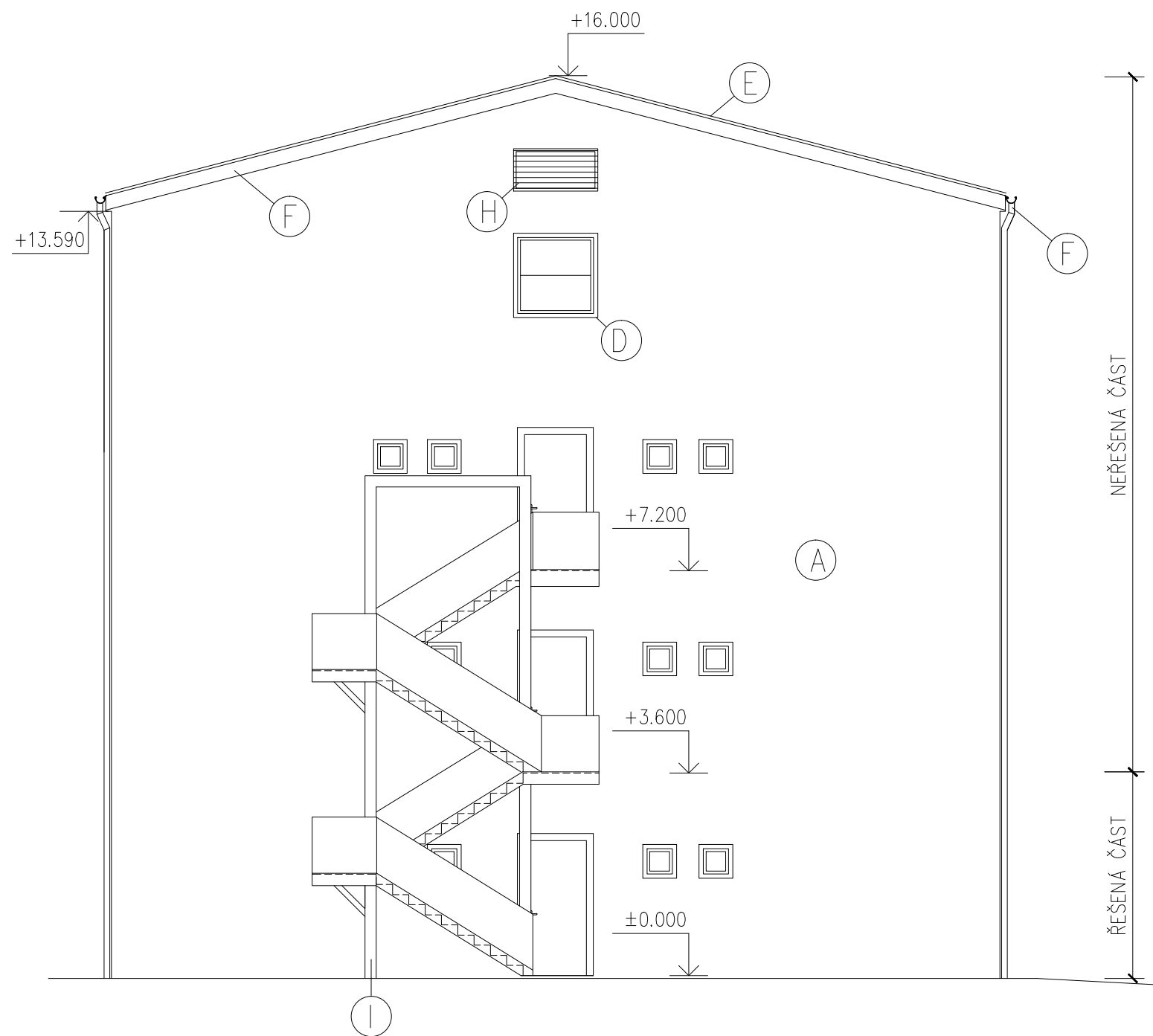
POHLED VÝCHODNÍ



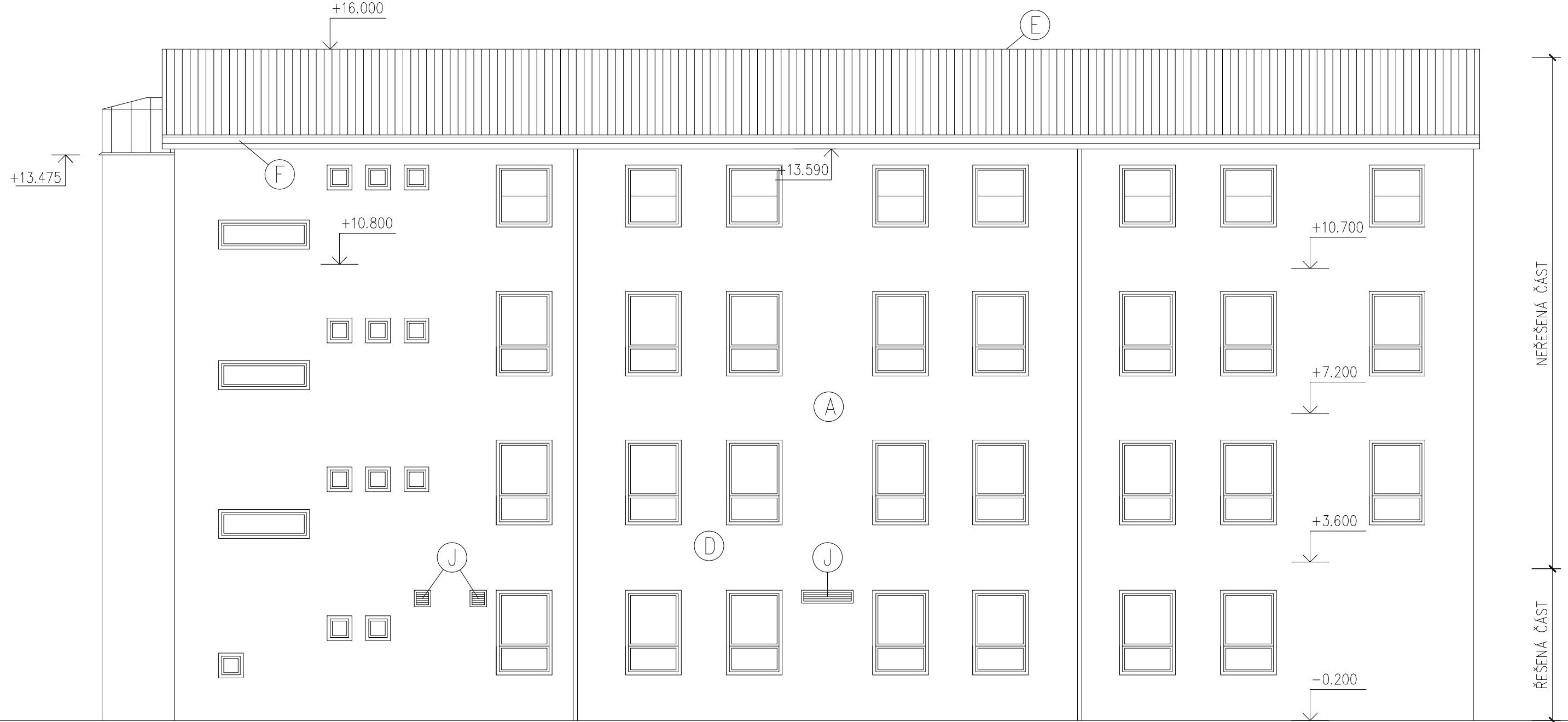
LEGENDA

- (A) STÁVAJÍCÍ VNĚJŠÍ OMÍTKA NA KZS
- (B) NOVÉ DOPLNĚNÍ KZS S OMÍTKOU ZRNITOSTI 1,5 MM BARVA TMAVĚ ZELENÁ/ BILÁ, ODSTĚN DLE STÁVAJÍCÍ
- (C) NOVÉ DOPLNĚNÍ KZS S OMÍTKOU ZRNITOSTI 1,5 MM BARVA BILÁ, ODSTĚN DLE STÁVAJÍCÍ
- (D) STÁVAJÍCÍ PLASTOVÁ OKNA BARVA BILÁ / ŠEDÁ
- (E) STÁVAJÍCÍ PLECHOVÁ KRYTINA – TRAPÉZOVÉ PLECHY, BARVA SVĚTLÉ ŠEDÁ
- (F) STÁVAJÍCÍ KLEMPÍRSKÉ PRVKY– DEŠŤOVÉ SVODY A ŽLABY Z POPLASTOVANÉHO PLECHU BARVA ČERVENÁ
- (G) NOVÁ HLINÍKOVÁ PROSKLENÁ STĚNA S PŘERUŠENÝM TEPELNÝM MOSTEM S AUTOMATICKÝMI POSUVNÝMI DVEŘMI, BARVA BILÁ, RAL 9003
- (H) STÁVAJÍCÍ VENKOVNÍ VĚTRACÍ ŽALUZIE BARVA RAL 7044, SVĚTLÉ ŠEDÁ
- (I) STÁVAJÍCÍ VENKOVNÍ OCELOVÉ SCHODIŠTĚ MATERIÁL: POZINKOVANÉ
- (J) NOVÉ VENKOVNÍ PROTIDEŠŤOVÉ ŽALUZIE ODSTĚN DLE STÁVAJÍCÍ OKOLNÍ FASÁDY
- (K) NOVÁ VENKOVNÍ EL. ROZVODNÁ SKŘÍŇ LAKOVANÝ PLECH, ODSTĚN DLE OKOLNÍ FASÁDY
- (L) NOVÁ VENKOVNÍ KONDENZAČNÍ JEDNOTKA DLE PD VZT

POHLED JIŽNÍ



POHLED ZÁPADNÍ



POZNÁMKA

- PŘI REALIZACI JE NUTNO POSTUPOVAT DLE PLATNÝCH ČSN A TECHNOLOGICKÝCH PRAVIDEL S OHLEDEM NA VŠECHNY PLATNÉ PŘEDPISY BOZP
- POKUD DOJDE PŘI PROVÁDĚNÍ K NEJASNOSTEM NEBO NPŘEDVÍDANÝM OKOLNOSTEM JE NUTNO NEPRODLENĚ INFORMOVAT PROJEKTANTA A UPŘESNIT DALŠÍ POSTUP PRACÍ
- NEDÍLNOU SOUČÁSTÍ DOKUMENTACE JSOU PROJEKTOVÉ DOKUMENTACE JEDNOTLIVÝCH PROFESÍ
- PŘI VÝSTAVBĚ JE NUTNÉ VZÁJEMNĚ KOORDINOVAT VÝKRESOVOU DOKUMENTACI STAVEBNÍ A KONSTRUKČNÍ ČÁSTI S NÁVAZNOSTÍ NA PROJEKTY OSTATNÍCH PROFESÍ

± 0.0 = STÁVAJÍCÍ ÚROVEŇ PODLAHY 1.NP

D1.01 REHABILITAČNÍ ODDĚLENÍ

D1.01.1 ARCHITEKTONICKO–STAVEBNÍ ŘEŠENÍ

TENTO VÝKRES A JEHO DETAILY JSOU MAJETKEM ZHOTOVITELE A NESMÍ BÝT POUŽIT CELÝ ANI Z ČÁSTI BEZ JEHO PÍSEMNÉHO SOUHLASU (DLE ZÁKONA Č. 121/2000 Sb.)

ZPRACOVATEL DÍLCÍ ČÁSTI:ATELIER PENTA v.o.s., Mrštíkova 12, 586 01 Jihlava	
VEDOUČÍ PROJEKTANT	VYPRACOVAL
ING.ARCH. J. HOMOLKA, CSc.	ING.ARCH. Š. LEDVINKOVÁ
	ING. JIŘÍ BROŽ

GENÉRALNÍ PROJEKTANT:ATELIER PENTA v.o.s., Mrštíkova 12, 586 01 Jihlava	
VEDOUČÍ PROJEKTANT	HLAVNÍ INŽENÝR PROJEKTU
ING.ARCH. JAROMÍR HOMOLKA, CSc.	ING.ARCH. ŠÁRKA LEDVINKOVÁ
INVESTOR: Pardubický kraj, Komenského náměstí 125, 532 11 Pardubice	

NÁZEV AKCE:	FORMÁT
NPK a.s., SVITAVSKÁ NEMOCNICE – ODSTRANĚNÍ HAVARIJNÍHO STAVU U ROZVODŮ UT, VODY, KANALIZACE A PŘIPOJENÝCH INSTALAČNÍCH PRVKŮ V OBJEKTU REHABILITAČNÍHO ODDĚLENÍ	8 x A4
VÝKRES	DATUM
POHLEDY	9 / 2017
	STUPEŇ
	DPS
	ZAK. ČÍSLO
	A 03–17–P
	Č. VÝKRESU
	1 : 100
	D1.01.1–13

ČÍSLO PÁŘE

ATELIER PENTA
Mrštíkova 12, 586 01, Jihlava
tel.: +420 567 312 451–4, fax: +420 567 3124 45

ATELIER PENTA
Mrštíkova 12, 586 01, Jihlava
tel.: +420 567 312 451–4, fax: +420 567 3124 45